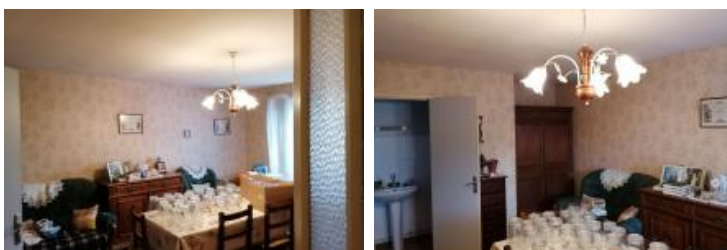


## MAISON MITOYENNE



### DESCRIPTION

Proche du centre ville cette maison mitoyenne se compose d'une entrée sur cuisine, d'un salon-salle à manger, d'une chambre, d'une salle d'eau, d'un wc. Combles aménageables. A l'extérieur un garage attenant à la maison, deux petites dépendances. Terrain clos avec un puits. Raccordée au TAE. Votre agence de proximité TRANSAXIA ST PIERRE LE MOUTIER 4 Rue Paul Theurier 58240 ST PIERRE LE MOUTIER 06 62 87 48 90 [saintpierrelemoutier@transaxia.fr](mailto:saintpierrelemoutier@transaxia.fr)



### INFORMATIONS

Année de construction : Avant 1920

Nombre de pièces : 3

honoraires charge vendeur, hors frais de notaire

Nombre de salles de bain : 0

Nombre de chambres : 1

Nombre de salles d'eau : 1

Nombre de WC : 1

Cuisine : sans

Chauffage : Oui

Surface habitable : 60m<sup>2</sup>

Surface du terrain : 500m<sup>2</sup>

Surface carrez : m<sup>2</sup>

Surface terrasse : 0m<sup>2</sup>

### VOTRE AGENCE

SAINT PIERRE LE MOUTIER

22 rue de Paris 58240 SAINT PIERRE LE MOUTIER

Tél : 03.73.54.00.51

Site : [transaxia-saint-pierre-le-moutier.fr](http://transaxia-saint-pierre-le-moutier.fr)

