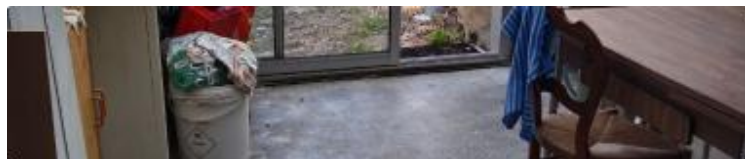
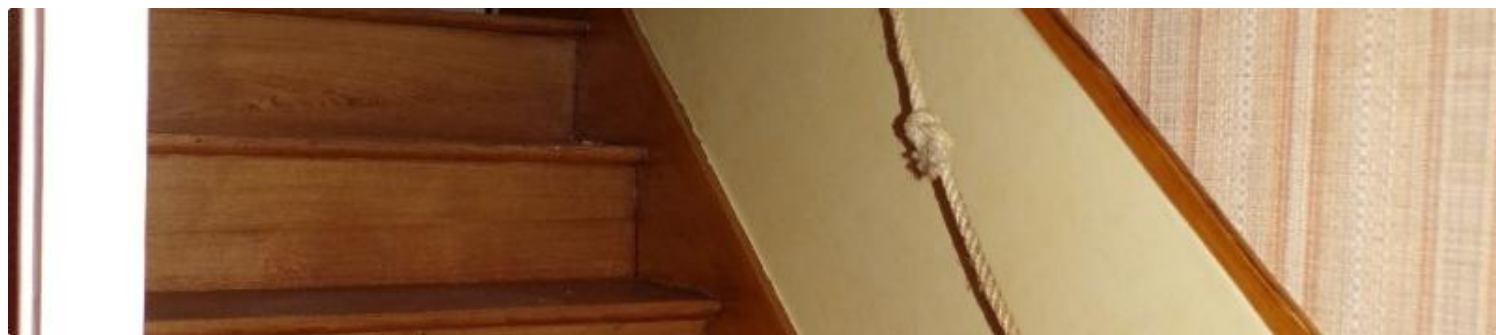


Pour investisseur...



VOTRE AGENCE

TROUY

1 rue du grand lac 18570 TROUY

Tél : 02.14.00.06.40

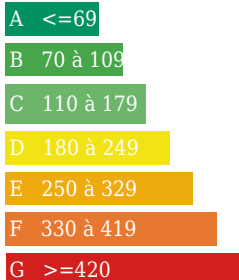
Site : transaxia-trouy.fr

honoraires charge vendeur, hors frais de notaire

Consommation énergétique

kWh/m²/an

Logement économe



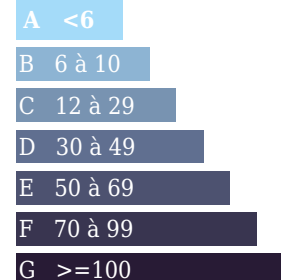
141 kWh/m²/an

4 Kg Co2m²/an

Emission de gaz

Kg Co2m²/an

Faible émission de CO2



Forte émission de CO2

4

Estimation des coûts annuels entre 894 € et 1210 €

INFORMATIONS

Année de construction :

Nombre de pièces : 8

Nombre de chambres : 5

Nombre de salles de bain : Non renseigné

Nombre de salles d'eau : Non renseigné

Accès PMR : Non

Cuisine : Fermée et équipée

Surface cuisine : 12

Chauffage : Oui

Surface Terrain : 0 m²

Surface habitable : 32 m²

Surface terrasse : 0m²

Surface garage : Non renseigné

Réseau : Non renseigné

DESCRIPTION

Transaxia LUNERY, LANTAIS Corinne (EI) - 06.28.57.54.15 Dans commune très vivante avec beau lac, Lot de deux maisons reliées par une véranda de (11.6m²) comprenant dans la première l'entrée par une véranda un séjour (14.24m²) une cuisine (14m²) un magnifique escalier en bois menant à deux chambres en double vitrage (12.6 m² / 9.91m²) et une salle d'eau (4m²). Pour la deuxième maison partiellement restauré avec quasi du double vitrage sur toutes les fenêtres et une climatisation réversible dans toute la maison, comprenant un séjour avec une cheminé (23m²) une cuisine (7.36m²) deux chambres (11.14 / 10.77m²) à l'étage une grande chambre (20.27m²)une salle de bain avec wc (6.8m²) un grenier à transformer en chambre (16.5m²) et une chambre noir pour passionné de photo ou à transformé en dressing (7.67m²), dépendances, un garage plus une autre place voiture abrité, le tout sur 354m² et un grand jardin (648m²) à 5mn à pieds pour une total de 1002 m².Boulangerie, restaurant. café. pharmacie. taxi. divers artisans. médecin. infirmier. la poste. centre équestre,&nb...