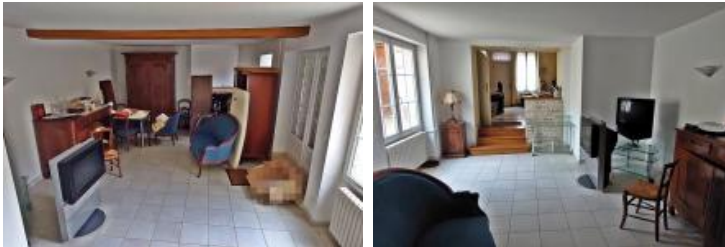


RÉNOVÉE, INSTALLEZ-VOUS !



DESCRIPTION

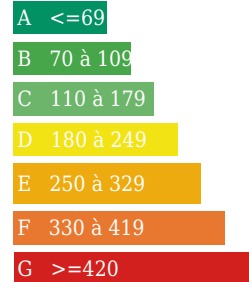
Transaxia RAVIERES, BUSSEAU Gilles (EI) - A côté de Ravières, du Canal de Bourgogne et de la Véloroute, proche de l'Armançon et de la Gare T.E.R. de Nuits-Sous-Ravières et à 20 mn de la gare TGV de Montbard , maison type 5 de 130 m<sup>2</sup> habitables rénovée avec cour et cave.Ecole, boulangerie, herboristerie, garage automobile et bar dans le village, commerces et services à Ravières (1 km) : boulangerie, supérette, bar-restaurant, presse, tabac, salon de coiffure, agence postale, banque, garage automobile, écoles (maternelle et élémentaire) avec cantine, infirmières, dentiste, kiné, maison de retraite. Cuisine (18 m<sup>2</sup>), Salon (26 m<sup>2</sup>) avec porte-fenêtre ouvrant sur la terrasse / cour, Salle à Manger (26 m<sup>2</sup>), W.C. et placard au Rez-de-Chaussée.Au niveau 1 : Couloir (6 m<sup>2</sup>) donnant accès à 3 Chambres (10 m<sup>2</sup>, 12 m<sup>2</sup> et 19 m<sup>2</sup>) et à une Salle d'Eau (7.5 m<sup>2</sup>) avec W.C. (1.6 m<sup>2</sup>).Grenier isolé en 2 parties (23 m<sup>2</sup> et 29 m<sup>2</sup>) au niveau 2.Cour / Terrasse (60 m<sup>2</sup>) en partie couverte, accès rue avec portail motorisé télécommandé.Renseignements, informations complémentaires et / ou visite: Gilles BUSSEAU - Agent Commercial - R.C.S. Auxerre 887869360 - Agence TRANSAXIA de RAVIERES - 06.03.87.31.18. - 03.10.00.00.22 - ravieres@transaxia.fr

VOTRE AGENCE

**RAVIERES**  
 15 rue Camille Rizier 89390 RAVIERES  
 Tél : 03.10.00.00.22  
 Site : transaxia-ravieres.fr

Consommation énergétique

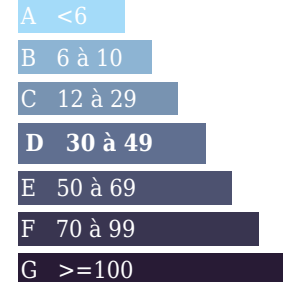
kWh/m<sup>2</sup>/an  
 Logement économe



Logement énergivore

Emission de gaz

Kg Co2m<sup>2</sup>/an  
 Faible émission de CO2



Forte émission de CO2

43

319 kWh/m<sup>2</sup>/an  
 43 Kg Co2m<sup>2</sup>/an

INFORMATIONS

Année de construction : Avant 1920  
 Nombre de pièces : 6  
 honoraires charge vendeur, hors frais de notaire  
 Nombre de salles de bain : 0  
 Nombre de chambres : 3  
 Nombre de salles d'eau : 1  
 Nombre de WC : 2  
 Cuisine : ouverte et équipée  
 Chauffage : Oui  
 Surface habitable : 130m<sup>2</sup>

**Surface du terrain : 60m<sup>2</sup>**

**Surface carrez : m<sup>2</sup>"**

**Surface terrasse : 60m<sup>2</sup>**