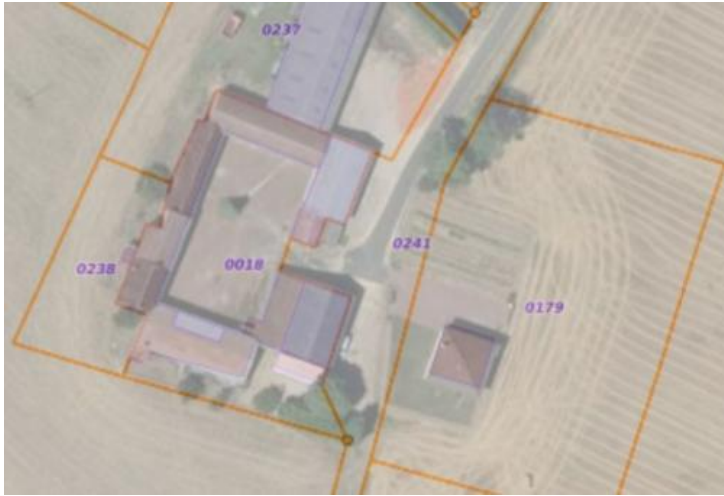


2 MAISONS, GRAND TERRAIN



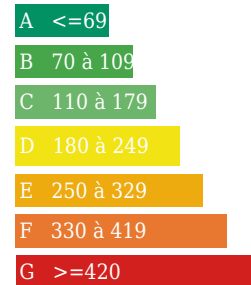
DESCRIPTION

Transaxia RICHELIEU, FORERO Andromeda (EI) - 06 19 42 72 69 / Agent Commercial Inscrit au Rsac de Tours sous le No 2022AC00155.SIRET: 849 339 601 00031.Les informations sur les risques auxquels ce bien est exposé sont disponibles sur le site Géorisques : ***MONTS SUR GUESNES 86240- Ancienne propriété agricole avec maison habitable de suite (pavillon sur sous sol) + longère, grange et plusieurs dépendances(1900) à rénover. Le tout sur un terrain de plus de 14000m2, multiples possibilités. Pas de vis à vis, pas de voisins proches.Maison 1: Approx 123M², lumineuse, habitable de suite , 4 chambres, pompe à chaleur (air/eau) +Fioul, double vitrage, garage fermé, 2 cuisines, 2 salles d'eau, véranda, parquet, assainissement individuel. Maison 2: Approx 95M² à restaurer complètement, 4 pièces, double vitrage, Fioul +Ballon électrique, multiples dépendances, 3 hangars, portail fermé, puits actif, parquet et pierre. Assainissement individuel.Le village est situé à 15km de Richelieu, 16km au sud -est de Loudun, à 18Km au nord ouest de Lençloître, et a 18km au nord est de Mirebeau dans le pays loudunais.Ce que l'on aime:- Grand Terrain sans vis à vis ni voisins à proximité.- 2 maison dont une habitable de suite.- 3 Hangars et multiples dependences.- Puits d'eau.- Des couchés de soleil extraordinaires.

VOTRE AGENCE

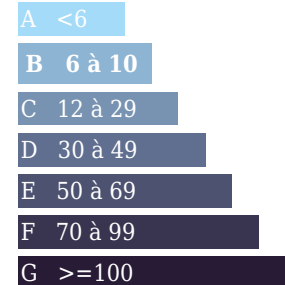
RICHELIEU
 10 rue saint vincent de paul 37120 RICHELIEU
 Tél : 02.46.66.00.71
 Site : transaxia-richelieu.fr

Consommation énergétique
 kWh/m²/an
 Logement économe



Logement énergivore

Emission de gaz
 Kg Co2m²/an
 Faible émission de CO2



Forte émission de CO2

6

INFORMATIONS

Année de construction : 1972
 Nombre de pièces : 8
 honoraires charge vendeur, hors frais de notaire
 Nombre de salles de bain : 2
 Nombre de chambres : 4
 Nombre de salles d'eau : 0
 Nombre de WC : 2
 Cuisine : fermée et équipée
 Chauffage : Oui
 Surface habitable : 220m²

Surface du terrain : 14438m²

Surface carrez : m²"

Surface terrasse : 35m²