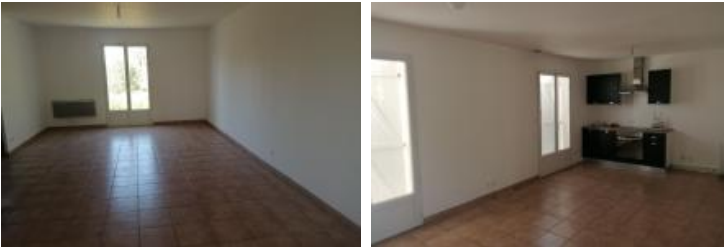


MAISON AVEC 4HA DE TERRE



DESCRIPTION

Transaxia SAINT PIERRE LE MOUTIER, ROUSSEAU Stéphane (EI)Entre CHANTENAY et ST PIERRE LE MOUTIER avec accès rapide à la 4 voies cette maison de campagne habitable de suite propose au rez de chaussée une cuisine ouverte sur la pièce de vie, trois chambres avec placard, deux salles d'eau avec wc.A l'étage trois chambres, une salle d'eau avec wc.Chauffage au bois avec insert, double vitrage dans toutes les pièces.A l'extérieur une terrasse à l'avant et à l'arrière sur toute la longueur de la maison, un chalet de jardin. Terrain clos et piscinable autour de la maison d'une superficie de 3500 m2 environ.Raccordée au TAE.Les terres agricoles d'une superficie de 4ha sont attenantes à la maison.Possibilité de louer 2,5 ha supplémentaires proche de la propriété.

VOTRE AGENCE

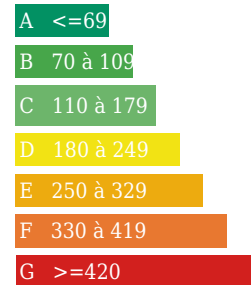
**SAINT PIERRE LE MOUTIER**  
 22 rue de Paris 58240 SAINT PIERRE LE MOUTIER  
 Tél : 03.73.54.00.51  
 Site : [transaxia-saint-pierre-le-moutier.fr](http://transaxia-saint-pierre-le-moutier.fr)

INFORMATIONS

Année de construction : 2006
Nombre de pièces : 8
honoraires charge vendeur, hors frais de notaire
Nombre de salles de bain : 0
Nombre de chambres : 6
Nombre de salles d'eau : 3
Nombre de WC : 3
Cuisine : ouverte et équipée
Chauffage : Oui
Surface habitable : 135m <sup>2</sup>
Surface du terrain : 40529m <sup>2</sup>
Surface carrez : m <sup>2</sup>
Surface terrasse : 0m <sup>2</sup>

Consommation énergétique

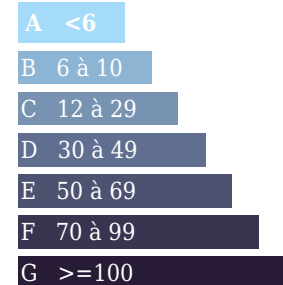
kWh/m<sup>2</sup>/an  
 Logement économe



Logement énergivore

Emission de gaz

Kg Co2m<sup>2</sup>/an  
 Faible émission de CO2



Forté émission de CO2

171 kWh/m<sup>2</sup>/an  
 5 Kg Co2m<sup>2</sup>/an

5