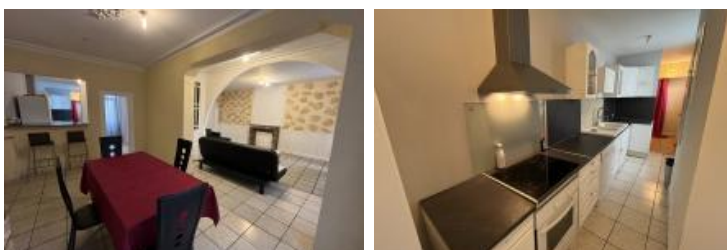


Maison de Ville Avec Garage



VOTRE AGENCE

CHATEAUNEUF SUR CHER

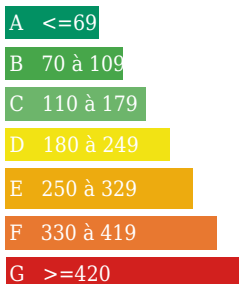
2 rue de la Halle 18190 CHATEAUNEUF SUR CHER

Tél : 02.14.00.06.46

Site : transaxia-chateauf-sur-cher.fr

Consommation énergétique

kWh/m²/an
Logement économe



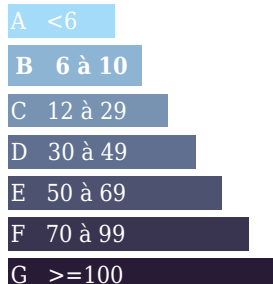
261 kWh/m²/an

8 Kg Co₂/m²/an

Logement énergivore

Emission de gaz

Kg Co₂/m²/an
Faible émission de CO₂



Forte émission de CO₂

8

DESCRIPTION

Transaxia CHATEAUNEUF SUR CHER, BASSET Léo (EI) Maison de Ville Avec Garage Découvrez cette élégante maison de ville de 159m² nichée au cœur de Châteauf. Dotée d'un jardin, d'un garage, d'une terrasse et d'une cave, cette propriété saura répondre à tous vos besoins. Caractéristiques principales : 4 chambres spacieuses pour accueillir toute la famille. 2 greniers aménageables offrant un potentiel d'expansion considérable. Deux terrasses. Entrées indépendantes côté rue et côté jardin, offrant la possibilité de créer un logement séparé avec cuisine, salon et chambre. Fenêtres en double vitrage PVC assurant isolation et tranquillité. Système de chauffage par convecteurs électriques à inertie sèche. Connexion à la fibre et raccordement tout à l'égout disponible. Disposition intérieure : Rez-de-chaussée : Salon lumineux de 50m², cuisine ouverte équipée de 11m² avec arrière-cuisine de 3.4m² donnant sur une terrasse couverte de 19m². Possibilité d'installer un WC supplémentaire. Premier étage : Cuisine de 8.6m², salon de 14.8m², chambre de 12m² et terrasse privée de 21m² offrant un espace extérieur idéal pour se détendre. Accès au grenier aménageable de 39m², prêt à accueillir une chambre et une salle de bain. Deuxième étage : 3 chambres spacieuses (12m², 16m², 12.5m²), salle de bain et WC séparé. Accès au deuxième grenier aménageable de 53m². Extérieur : Jardin d'environ 60m². Garage de 22m² offrant un espace de stationnement sécurisé. Terrasse couverte de 19m², idéale pour les repas en plein air et les réceptions en famille. Cave de 16m² offrant un espace de stockage supplémentaire pour vos besoins pratiques. Les informations sur les risques auxquels ce bien est exposé sont disponibles sur le site Géorisques : www.géorisques.gouv.fr Votre contact Transaxia : Léo BASSET Châteauf sur Cher Tél : 06 31 55 63 75 Agent commercial enregistré sous le N° 913 78 78 18 au R.S.A.C de Bourges.

INFORMATIONS

Année de construction :

Nombre de pièces : 8

honoraires charge vendeur, hors frais de notaire
Nombre de salles de bain : 1
Nombre de chambres : 4
Nombre de salles d'eau : 0
Nombre de WC : 1
Cuisine : ouverte et équipée
Chauffage : Oui
Surface habitable : 159m²
Surface du terrain : 60m²
Surface carrez : m²"
Surface terrasse : 21m²