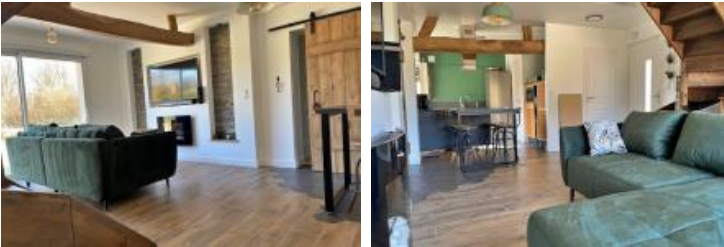


Longère à fort potentiel



DESCRIPTION

Transaxia FRUGES, MANIER Aurelien (EI), 06,49,63,10,40.A venir découvrir Entre Fruges et Fauquembergues, longère de 300m<sup>2</sup> sur un terrain de 5015m<sup>2</sup> dont environ 3500m<sup>2</sup> boisé.L'habitation se compose en trois parties: - Un logement totalement rénové de 100m<sup>2</sup> habitable comprenant au rdc : salon/séjour, cuisine ouverte, arrière cuisine, salle de bain, une chambre. A l'étage deux chambres.-Deux logements en cours de rénovation de 135m<sup>2</sup> et de 65m<sup>2</sup>.De nombreuses possibilités vous sont offertes : gites, locations, etc...

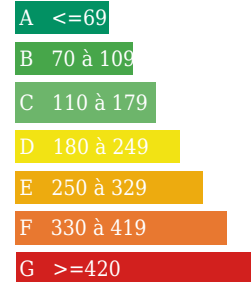
INFORMATIONS

Année de construction :
Nombre de pièces : 12
honoraires charge vendeur, hors frais de notaire
Nombre de salles de bain : 3
Nombre de chambres : 7
Nombre de salles d'eau : 0
Nombre de WC : 3
Cuisine : ouverte et équipée
Chauffage : Oui
Surface habitable : 300m <sup>2</sup>
Surface du terrain : 5015m <sup>2</sup>
Surface carrez : m <sup>2</sup>
Surface terrasse : 0m <sup>2</sup>

VOTRE AGENCE

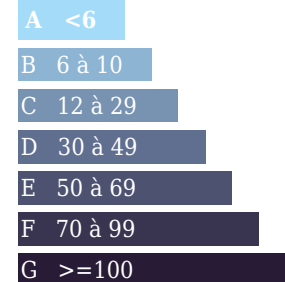
FRUGES
16 rue des casernes 62310 FRUGES
Tél : 03.73.54.00.69
Site : transaxia-fruges.fr

Consommation énergétique  
kWh/m<sup>2</sup>/an  
Logement économe



Logement énergivore

Emission de gaz  
Kg Co2m<sup>2</sup>/an  
Faible émission de CO2



Forte émission de CO2

5