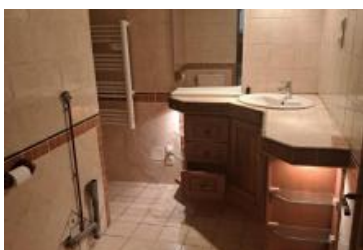


MAISON DU BOUT DU MONDE



DESCRIPTION

MAISON DU BOUT DU MONDE HABITABLE DE SUITE DE 3/4 PIÈCES COMPOSÉE D'UN SÉJOUR AVEC POUTRES ET INSERT DONNANT SUR UNE CUISINE OUVERTE ÉQUIPÉE-AMÉNAGÉE, UNE CHAMBRE DONNANT SUR LE TERRAIN, UNE SALLE DE BAIN AVEC BAIGNOIRE D'ANGLE ET TOILETTES. À L'ÉTAGE UNE MEZZANINE DONNANT SUR UNE CHAMBRE AVEC LAQUELLE COMMUNIQUE UNE PIÈCE POUVANT FAIRE OFFICE DE CHAMBRE DE BÉBÉ, DE BUREAU OU DE DRESSING. UN GARAGE AMÉNAGÉ D'UNE CUISINE, UNE BUANDERIE ET DES TOILETTES. SUR LE TERRAIN DE 1.200 M² SE TROUVE UN RAVISSANT BASSIN POISSONNEUX ; TRANSAXIA BLET, NELLY DELAGE 06.64.29.19.69. (EI)RSCA DE BOURGES 352178040

INFORMATIONS

Année de construction : 1960

Nombre de pièces : 4

honoraires charge vendeur, hors frais de notaire

Nombre de salles de bain : 1

Nombre de chambres : 2

Nombre de salles d'eau : 0

Nombre de WC : 1

Cuisine :

Chauffage : Non

Surface habitable : 78m²

Surface du terrain : 1200m²

Surface carrez : m²"

Surface terrasse : 0m²

VOTRE AGENCE

BLET

6 route de Sancoins 18350 BLET

Tél : 02.14.00.06.70

Site : transaxia-blet.fr

Consommation énergétique

kWh/m²/an

Logement économe

A <=69

1 kWh/m²/an

B 70 à 109

C 110 à 179

D 180 à 249

E 250 à 329

F 330 à 419

G >=420

Logement énergivore

Emission de gaz

Kg Co2m²/an

Faible émission de CO2

A <6

B 6 à 10

C 12 à 29

D 30 à 49

E 50 à 69

F 70 à 99

G >=100

Forte émission de CO2

1