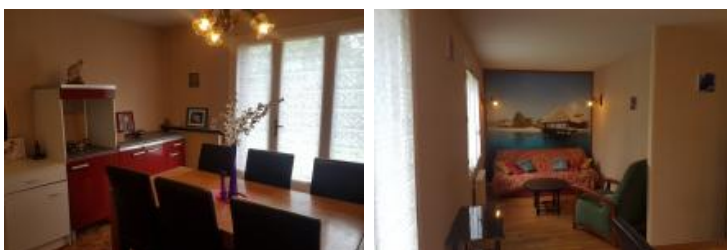


## MAISON DE PLAIN PIED



### VOTRE AGENCE

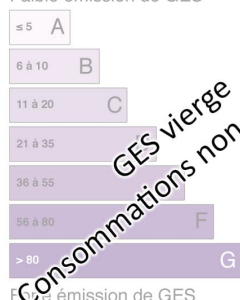
SAINT PIERRE LE MOUTIER

22 rue de Paris 58240 SAINT PIERRE LE MOUTIER

Tél : 03.73.54.00.51

Site : [transaxia-saint-pierre-le-moutier.fr](http://transaxia-saint-pierre-le-moutier.fr)

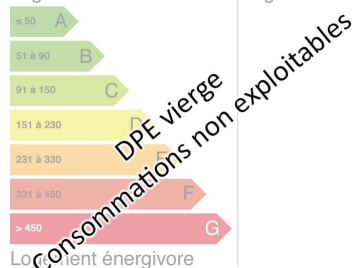
Faible émission de GES



Logement

Logement économe

Logement



### DESCRIPTION

Transaxia SAINT PIERRE LE MOUTIER, ROUSSEAU Stéphane (EI) Maison de plain pied proche de CHANTENAY ST IMBERT comprenant une cuisine équipée, un cellier avec une cuisine d'été, une pièce de vie, deux chambres, une salle d'eau, toilettes séparées. A l'extérieur un garage attenant à la maison, une dépendance avec un deuxième garage et un atelier, une terrasse derrière. Terrain clos et arboré d'une superficie de 3400 m2. Reliée au TAE.

### INFORMATIONS

Année de construction : 1960

Nombre de pièces : 4

honoraires charge vendeur, hors frais de notaire

Nombre de salles de bain : 0

Nombre de chambres : 2

Nombre de salles d'eau : 1

Nombre de WC : 1

Cuisine : fermée et équipée

Chauffage : Oui

Surface habitable : 75m<sup>2</sup>

Surface du terrain : 3400m<sup>2</sup>

Surface carrez : m<sup>2</sup>"

Surface terrasse : 0m<sup>2</sup>