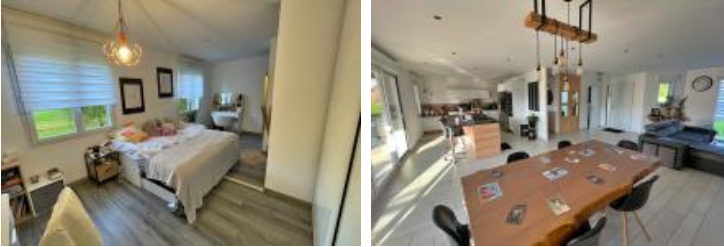


Plain-pied d'exception



DESCRIPTION

Transaxia FRUGES, MANIER Aurelien (EI), 06 49 63 10 40A découvrir a 5 min de Fruges, Maison de plain-pied individuelle de 2016 d'une surface habitable de 166 m² sur un terrain clos de 1500 m².Caractéristiques de la maison :Pièces : 5Cuisine équipée et aménagée, ouverte sur un séjour lumineux pour un superficie de 60 m² grandes chambres avec dressing privé, plus une troisième chambre polyvalente (bureau ou chambre d'enfant)Salle de bain confortable, avec WC indépendantGrande laverie fonctionnelle pour votre quotidienEspace bien-être avec Sauna pour vos moments de détenteChauffage au sol air/eauVolets électriquesExtérieurs :Terrasse de 48 m² avec pergola, idéale pour profiter des beaux joursAtelier de 40 m², parfait pour les projets de bricolage ou de rangementCette maison offre un cadre de vie agréable et fonctionnel, parfait pour une famille. N'attendez plus pour découvrir ce bien rare.

VOTRE AGENCE

FRUGES

16 rue des casernes 62310 FRUGES

Tél : 03.73.54.00.69

Site : transaxia-fruges.fr

INFORMATIONS

Année de construction : 2016

Nombre de pièces : 5

honoraires charge vendeur, hors frais de notaire

Nombre de salles de bain : 1

Nombre de chambres : 3

Nombre de salles d'eau : 0

Nombre de WC : 1

Cuisine : ouverte et équipée

Chauffage : Non

Surface habitable : 166m²

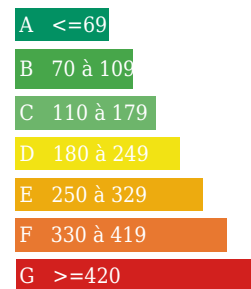
Surface du terrain : 1500m²

Surface carrez : m²"

Surface terrasse : 48m²

Consommation énergétique

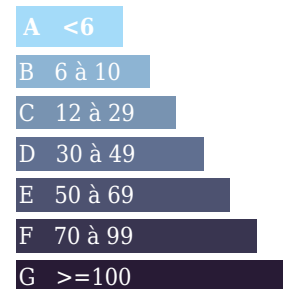
kWh/m²/an
Logement économe



Logement énergivore

Emission de gaz

Kg Co2m²/an
Faible émission de CO2



Forte émission de CO2

81 kWh/m²/an
2 Kg Co2/m²/an

2