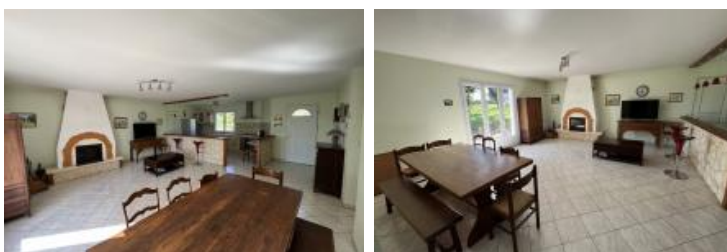


Pavillon plain-pied



DESCRIPTION

Transaxia CHATEAUNEUF SUR CHER, BASSET Léo (EI) Pavillon de plain-pied 86,5 m² habitables, à 10 minutes au sud de Châteauneuf, avec 2 chambres sur un terrain de 2 047 m² Située dans un cadre paisible à 10 minutes au sud de Châteauneuf, cette maison construite en 2012 offre un cadre de vie confortable et fonctionnel. L'espace de vie se compose d'une grande pièce ouverte de 44 m² réunissant le salon, la salle à manger et la cuisine. Le couloir dessert deux chambres de 11 m² et 10 m², une salle d'eau, des WC séparés, ainsi qu'une buanderie de 8 m², qui peut facilement être transformée en bureau selon vos besoins. Le garage attenant de 22,5 m² et le carport situé sur le côté de la maison offrent des options pratiques pour le stationnement et le stockage. Le terrain de 2 047 m², situé en pleine campagne, est idéal pour les amoureux de la nature, avec une terrasse à l'arrière de la maison pour profiter des beaux jours. Construite en 2004, la maison est équipée de fenêtres en double vitrage PVC, d'un chauffage par insert bois et convecteurs électriques. L'assainissement individuel est fonctionnel et la fibre optique est disponible. Les informations sur les risques auxquels ce bien est exposé sont disponibles sur le site Géorisques : www.georisques.gouv.fr Votre contact Transaxia : Léo BASSET Châteauneuf sur Cher Tél : 06 31 55 63 75 Agent commercial enregistré sous le N° 913 78 78 18 au R.S.A.C de Bourges.

VOTRE AGENCE

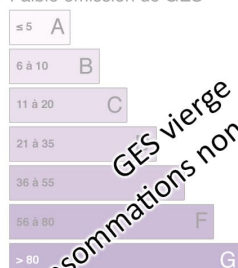
CHATEAUNEUF SUR CHER

2 rue de la Halle 18190 CHATEAUNEUF SUR CHER

Tél : 02.14.00.06.46

Site : transaxia-chateauneuf-sur-cher.fr

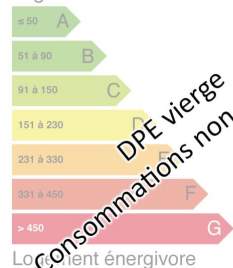
Faible émission de GES



Logement

Logement économe

Logement



GES vierge
Consommations non exploitables

DPE vierge
Consommations non exploitables

INFORMATIONS

Année de construction : 2012

Nombre de pièces : 4

honoraires charge vendeur, hors frais de notaire

Nombre de salles de bain : 0

Nombre de chambres : 2

Nombre de salles d'eau : 1

Nombre de WC : 1

Cuisine : ouverte et équipée

Chauffage : Oui

Surface habitable : 87m²

Surface du terrain : 2047m²

Surface carrez : m²"

Surface terrasse : 15m²