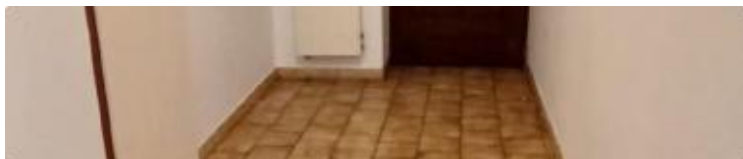


Immeuble 3 T2



VOTRE AGENCE

COMMENTRY

13 place du 14 juillet 03600 COMMENTRY

Tél : 04.22.51.00.52

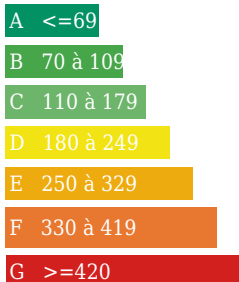
Site : transaxia-commentry.fr

honoraires charge vendeur, hors frais de notaire

Consommation énergétique

kWh/m²/an

Logement économe



374 kWh/m²/an

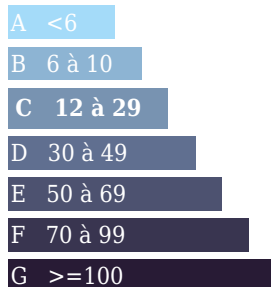
12 kg CO₂/m²/an

Logement énergivore
Logement à consommation énergétique excessive

Emission de gaz

Kg Co₂/m²/an

Faible émission de CO₂



12

Forte émission de CO₂

Estimation des coûts annuels entre 1490 € et 2050 €

INFORMATIONS

Année de construction : 1936

Nombre de pièces : 9

Nombre de chambres : 3

Nombre de salles de bain : Non renseigné

Nombre de salles d'eau : Non renseigné

Accès PMR : Non

Cuisine : Non renseigné

Chauffage : Oui

Surface Terrain : 30 m² - terrain clos

Surface habitable : 135 m²

Surface terrasse : 0m²

Surface garage : Non renseigné

Réseau : Fibre

DESCRIPTION

TRANSAXIA COMMENTRY, Murielle (EI) 07.82.23.14.18 vous présente un immeuble de rapport :Immeuble composé de 3 T2 qui se compose :RDC : 1 T2 avec terrasse privée 1 entrée, 1 séjour, 1 cuisine accès terrasse , 1 WC, 1 SDB, 1 chambre, 1 cave, terrasse accès cave.1er étage :1 T2 :1 entrée, 1 séjour, 1 cuisine, 1 WC indépendant, 1 SDB avec sèche serviette, 1 chambre, 1 cave2ème étage :1 T2 mansardé :1 entrée, 1 séjour, 1 cuisine, 1 WC indépendant, 1 SDB, 1 chambre, 1 cave. (travaux à effectuer)Pas de charge de co-pro. Actuellement 1 appartement occupé (au 1er étage) qui sera libéré pour la vente. Les 3 appartements sont classés en F. Référence de surface 135,5 m² DPE à l'immeuble F. Fenêtres : simple vitrage bois. Travaux à prévoir : Isolation, vélux à changer (x3), revoir toiture chien assis, cheminée à enlever, revoir les 3 SDB, et remplacer les ballons d'eau chaude.Electricité : création de tableaux aux normes. A visiter !! Contact : Murielle Gourdain-Ageorges 0782231418Enregistrée au RC de Montluçon sous le n°4345753878Prix frais d'agence inclus et...