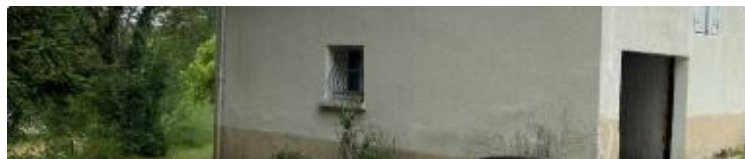


### Charmante ferme à finir



#### VOTRE AGENCE

SAINTE ALVERE VAL DE LOUYRE ET CAUDEAU

1 impasse du Tilleul 24510 SAINTE ALVERE VAL DE LOUYRE ET CAUDEAU

Tél : 05.33.08.00.94

Site : [transaxia-saintealvere.fr](http://transaxia-saintealvere.fr)

honoraires charge vendeur, hors frais de notaire

#### INFORMATIONS

Année de construction : 1900

Nombre de pièces : 3

Nombre de chambres : 1

Nombre de salles de bain : Non renseigné

Nombre de salles d'eau : 1

Accès PMR : Non

Cuisine : Non renseigné

Surface cuisine : 10

Chauffage : Oui

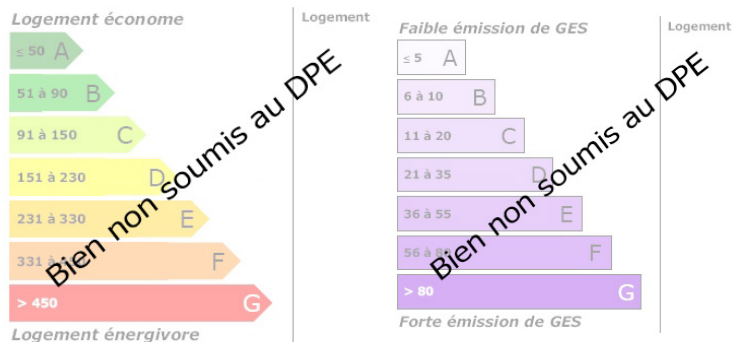
Surface Terrain : 2059 m<sup>2</sup>

Surface habitable : 57 m<sup>2</sup>

Surface terrasse : 0m<sup>2</sup>

Surface garage : 30 m<sup>2</sup>

Réseau : Non renseigné



Estimation des coûts annuels entre 0 € et 0 €

#### DESCRIPTION

**Charmante fermette avec potentiel d'agrandissement à proximité de Vergt**Située dans un environnement calme et privilégié, cette charmante fermette offre un beau potentiel d'évolution. La partie habitable, d'environ 60 m<sup>2</sup>, comprend une entrée, une cuisine 9,83m<sup>2</sup>, un salon/salle à manger avec cheminée 22,21m<sup>2</sup>, salle d'eau 5,24m<sup>2</sup>, wc séparé 1,47m<sup>2</sup> et ainsi une chambre de 20m<sup>2</sup>.Attenante à la maison, une grange d'environ 80 m<sup>2</sup> offre de nombreuses possibilités d'aménagement pour agrandir l'espace de vie selon vos envies. Un double garage d'environ 30 m<sup>2</sup> complète l'ensemble.Implantée sur un magnifique terrain arboré de 2 059 m<sup>2</sup>, la propriété bénéficie d'une intimité préservée et d'une vue dominante sur le village. Tous les commerces et services sont accessibles à pied, à seulement 500 mètres.Un bien plein de charme, idéal pour un projet de rénovation ou une résidence principale au cœur d'un cadre verdoyant.Idéale également comme résidence secondaire, cette propriété vous permettra de profiter pleinement de l'art de vivre en Dordogne, entre les magnifiques villes de Bergerac et de Périgueux, au cœur d'une région réputée pour son pa...